



# 佐證資料填報

高教深耕第二部分計畫辦公室

# A. 一般大學

面向	量/質化績效指標	佐證資料範本
人才培育	邀請國際優秀人才至中心進行交流情形(第2年起，國外研究水準相當之研究中心派員進行3個月以上交流)	<a href="#">A1.1 邀請國際優秀人才至中心交流</a>
人才培育	延攬高階研發人才(專職碩士級及博士級研究人員)之情形	<a href="#">A1.2 延攬高階研發人才情形</a>
人才培育	培養年輕學者或博士生具國際研究經驗之情形	<a href="#">A1.3 培養年輕學者或博士生具國際經驗情形</a>
學術研究	研究中心成員具影響力之論文數及影響力之成長情形	<a href="#">A2.1 期刊論文</a> <a href="#">A2.2 研討會論文</a> <a href="#">A2.3 專書</a>
學術研究	研究中心成員國際共同發表論文數及影響力的成長情形	<a href="#">A2.1 期刊論文</a> <a href="#">A2.2 研討會論文</a> <a href="#">A2.3 專書</a>
環境建置	校內研發支持系統、外部資源爭取、相關法規制定等研發生態建置情形及推動成效	<a href="#">A3.3 收入</a>
標竿競逐	以標竿研究中心所訂目標之逐年達成情形	N/A
研究貢獻	研究成果對產業或社會發展之貢獻	<a href="#">A3.1 技術研發成果帶動產業高值化發展</a> <a href="#">A3.2 新創事業或衍生企業或研發服務公司</a> <a href="#">A3.3 收入</a> <a href="#">A3.4 產學合作案</a> <a href="#">A3.5 申請專利</a> <a href="#">A3.6 研發成果商品化-高價值新產品-創新營運模式建立</a> <a href="#">A3.7 產企業投資成長</a>

## B. 技專校院

面向	量/質化績效指標	佐證資料範本
人才培育	延攬高階研發人才(專職碩士級及博士級研究人員任職至少半年以上)	<a href="#">B1.2 延攬高階研發人才情形</a>
人才培育	培養具國際研究經驗之年輕學者或博士生	<a href="#">B1.3 培養年輕學者或博士生具國際經驗情形</a> <a href="#">B2.1 期刊論文</a> <a href="#">B2.2 研討會論文</a> <a href="#">B2.3 專書</a>
競逐標竿	以標竿中心為目標之指標達成情形	N/A
產業影響力(至少擇定2項)	具有重大性、創新性、獨特性、突破性或領先國際之實務應用技術開發或研發成果	N/A
產業影響力(至少擇定2項)	研發成果或技術帶動產業往高價值發展，提升國內產業產值與競爭力	<a href="#">B3.1 技術研發成果帶動產業高價值發展</a>
產業影響力(至少擇定2項)	培育新創公司/衍生企業/研發服務公司(RSC)	<a href="#">B3.2 新創事業或衍生企業或研發服務公司</a>
產學合作(至少擇定3項)	技術移轉金額/件數成長	<a href="#">B3.3 收入(技術轉移或其他資源爭取)</a>
產學合作(至少擇定3項)	國內外產學合作金額成長	<a href="#">B3.4 產學合作案</a>
產學合作(至少擇定3項)	國內/國外專利價值成長	<a href="#">B3.5 專利申請</a>
產學合作(至少擇定3項)	研發成果商品化/高價值新產品/創新營運模式建立	<a href="#">B3.6 研發成果商品化-高價值新產品-創新營運模式建立</a>
產學合作(至少擇定3項)	產企業投資金額成長	<a href="#">B3.7 產企業投資成長</a>
國際地位及影響力(至少擇定2項)	成立國際產學聯盟合作/跨國實驗室合作/國際合作計畫	<a href="#">B4.1 成立國際產學聯盟合作-跨國實驗室合作-國際合作計畫</a>
國際地位及影響力(至少擇定2項)	與國際知名研究機構/標竿研究中心交流合作情形(第2年起，應與國際知名研究機構/標竿研究中心進行3個月以上交流)	<a href="#">B4.2 與國際知名研究機構-標竿研究中心交流</a>
國際地位及影響力(至少擇定2項)	國外高階研發人才/學者進駐合作情形(第2年起，國外高階研發人才/學者進駐至少3個月以上)	<a href="#">B4.3 邀請國外高階研發人才-學者進駐至中心情況</a>
國際地位及影響力(至少擇定2項)	促進國內產業技術拓展國際市場	<a href="#">B4.4 國內產業技術拓展國際市場</a>

# 1 人才培育

1.1 邀請國際優秀人才至中心交流

1.2 延攬高階研發人才情形

1.3 培養年輕學者或博士生具國際經驗情形

	A	B	C	D	E	F	G	H
1	欄位名稱	編號	姓	名	國籍	最高學歷	畢業學校	畢業系所
2	資料格式	數字	文字	文字	下拉選項	文字	文字	文字
3	必填/選填	必填	必填	必填	必填	必填	必填	必填
4	填寫範例/下拉選項	1	Oyama	Koh-Ichiro	美國	博士	東京大學	理學系研究科
5					預設第一項台灣			
6					第二項美國			
7					第三項日本			
8								

I	J	K	L	M	N	O	P	Q
畢業學校所屬國家	出生年	性別	單位名稱	單位所屬國家	職稱	交流期程(起)	交流期程(迄)	交流情形概述
下拉選項	數字	文字	文字	下拉選項	文字	數字	數字	文字
必填	必填	必填	必填	必填	必填	必填	必填	必填
日本	YYYY	男	九州大學	日本	教授	YYYY/MM/DD	YYYY/MM/DD	200字以內
預設第一項台灣		女		預設第一項台灣				
第二項美國		其他		第二項美國				
第三項日本				第三項日本				

台灣  
美國  
日本  
澳大利亞  
奧地利  
比利時  
巴西  
加拿大

※注意事項:

- a. 下拉式選項
- b. 日期格式  
YYYY/MM/DD

# 1 人才培育

1.1 邀請國際優秀人才至中心交流

1.2 延攬高階研發人才情形

1.3 培養年輕學者或博士生具國際經驗情形

	A	B	C	D	E	F	G	H	I
1	欄位名稱	編號	姓	名	國籍	最高學歷	畢業學校	畢業系所	畢業學校所屬國家
2	資料格式	數字	文字	文字	下拉選項	文字	文字	文字	下拉選項
3	必填/選填	必填	必填	必填	必填	必填	必填	必填	必填
4	填寫範例/ 下拉選項	1	林	冠軍	台灣	博士	國立台灣大學	生化研究所	台灣
5					預設第一項台灣				預設第一項台灣
6					第二項美國				第二項美國
7					第三項日本				第三項日本
8									
9									
10									
11									
12									
13									
14									
15									

台灣
美國
日本
澳大利亞
奧地利
比利時
巴西
加拿大

※注意事項:

a. 下拉式選項

b. 日期格式

YYYY/MM/DD

J	K	L	M	N	O
出生年	職稱	原任職單位名稱	原任職單位所屬國家	聘用期間(起)	聘用期間(迄)
數字	文字	文字	下拉選項	數字	數字
必填	必填	選填	選填	必填	必填
YYYY	專案研究人員	國立中央大學太空科學研究所	台灣	YYYY/MM/DD	YYYY/MM/DD
			預設第一項台灣		
			第二項美國		
			第三項日本		

# 1 人才培育

1.1 邀請國際優秀人才至中心交流

1.2 延攬高階研發人才情形

1.3 培養年輕學者或博士生具國際經驗情形

	A	B	C	D	E	F	G	H
1	欄位名稱	編號	姓名	出生年	職稱		最高學歷取得年	方式（如訪問學者、參與國際研究計畫、參加研習活動、演講、參加國際論壇/研討會等會議、其他）
2	資料格式	數字	文字	文字	數字	文字	數字	下拉選項
3	必填/選填	必填	必填	必填	必填	必填	必填	必填
4	填寫範例/下拉選項	1	林	冠軍	YYYY	博士後研究	YYYY	訪問學者
5								
6								
7								訪問學者 參與國際研究計畫 參加研習活動 演講 參加國際論壇/研討會 其他
8								
9								
10								
11								

※注意事項:

- a. 下拉式選項
- b. 日期格式  
YYYY/MM/DD

I	J	K
說明（文字補充說明地點、會議或計畫名稱、交流內容及發表名稱等）	執行日期(起)	執行日期(迄)
文字	數字	數字
必填	必填	選填
至美國華盛頓參加AGU	YYYY/MM/DD	YYYY/MM/DD
100字以內		

# 2 學術研究

## 2.1 期刊論文

## 2.2 研討會論文

## 2.3 專書

	A	B	C	D	E	F
1	欄位名稱	編號	第一作者	所有作者	中心參與人員	標題
2	資料格式	數字	文字	文字	文字	文字
3	必填/選填	必填	必填	必填	必填	必填
4	填寫範例/下拉選項	一篇論文一個流水號			xxx;ooo	
5					多筆資料時，輸入於同一個欄位，使用分號隔開。	

G	H	I	J	K	L	M	N
期刊名稱	ISSN	發表年	卷	期	頁碼(起)	頁碼(迄)	DOI碼(若無，請輸入N/A)
文字	數字	數字	數字	數字	數字	數字	文字
必填	必填	必填	必填	選填	選填	選填	必填

### ※注意事項:

- 多筆資料，以半形分號隔開  
e.g.陳小名;林冠軍
- 若無DOI碼，請輸入N/A

# 2 學術研究

## 2.1 期刊論文

## 2.2 研討會論文

## 2.3 專書

### ※注意事項:

- a. 多筆資料，以半形分號隔開  
e.g. 陳小名; 林冠軍
- b. 下拉式選項
- c. 日期格式YYYY/MM/DD
- d. 若無DOI碼，請輸入N/A

	A	B	C	D	E	F
1	欄位名稱	編號	第一作者	所有作者	中心參與人員	標題
	資料格式	數字	文字	文字	文字	文字
2						
3	必填/選填	必填	必填	必填	必填	必填
4	填寫範例/下拉選項	一篇論文一個流水號				
5						
6						

G	H	I	J	K	L
研討會名稱	研討會舉辦國家	研討會舉辦城市	舉辦日期(起)	舉辦日期(迄)	DOI碼(若無，請輸入N/A)
文字	下拉選項	文字	數字	數字	文字
必填	必填	必填	必填	必填	選填
	預設第一項台灣 第二項美國 第三項日本		YYYY/MM/DD	YYYY/MM/DD	
	<ul style="list-style-type: none"><li>台灣</li><li>美國</li><li>日本</li><li>歐盟</li><li>東南亞國家協會(ASEAN)</li><li>澳大利亞</li><li>奧地利</li><li>比利時</li></ul>				





# 3 產學

3.1 技術研發成果帶動產業高價值發展

3.2 新創事業或衍生企業或研發服務公司

3.3 收入/(技術轉移或其他資源爭取)

3.4 產學合作案

3.5 專利申請

3.6 研發成果商品化-高價值新產品-創新營運模式建立

3.7 產企業投資成長

	A	B	C	D
1	欄位名稱	編號	中心參與人員	技術內涵
2	資料格式	數字	文字	文字
3	必填/選填	必填	必填	必填
4	填寫範例/下拉選項	1	xxx;000	300字以內
5			多筆資料時，輸入於同一個欄位，使用分號隔開。	

※注意事項:

多筆資料，以半形分號隔開  
e.g.陳小名;林冠軍

E	F	G
該技術產業的現況	對產業的產值與競爭力說明	備註
文字	文字	
必填	必填	
300字以內	300字以內	

# 3 產學

3.1 技術研發成果帶動產業高價值發展

3.2 新創事業或衍生企業或研發服務公司

3.3 收入/(技術轉移或其他資源爭取)

3.4 產學合作案

3.5 專利申請

3.6 研發成果商品化-高價值新產品-創新營運模式建立

3.7 產企業投資成長

	A	B	C	D	E	F
1	欄位名稱	編號	負責人	事業單位名稱	統一編號	登記地址
2	資料格式	數字	文字	文字	數字	文字
3	必填/選填	必填	必填	必填	選填	必填
4	填寫範例/下拉選項	1				

G	H	I	J
資本額(新台幣, 單位: 元)	員工人數	成立時間	技術、產品或服務內容概述
數字	數字	數字	文字
必填	必填	必填	必填
		YYYY/MM	300字以內

※注意事項:  
日期格式 YYYY/MM

# 3 產學

3.1 技術研發成果帶動產業高價值發展

3.2 新創事業或衍生企業或研發服務公司

3.3 收入/(技術轉移或其他資源爭取)

3.4 產學合作案

3.5 專利申請

3.6 研發成果商品化-高價值新產品-創新營運模式建立

3.7 產企業投資成長

	A	B	C	D	E	F
1	欄位名稱	編號	中心參與人員	收入類型	技轉/授權/計畫名稱	是否取得專利
2	資料格式	數字	文字	下拉選項	文字	下拉選項
3	必填/選填	必填	必填	必填	必填	必填
4	填寫範例/下拉選項	1	多筆資料時，輸入於同一個欄位，使用分號隔開。	技術轉移		
5				授權項目		是
6				其他政府計畫		否
7				其他		
8				技術轉移 授權項目 其他政府計畫 其他		
9						
10						
11						

	G	H	I	J	K	L
技轉對象/經費來源	金額(新臺幣, 單位: 元)	技術移轉/授權/計畫期程(起)	技術移轉/授權/計畫期程(迄)	內容概述	對產業/社會的實質影響	
文字	數字	數字	數字	文字	文字	
必填	必填	必填	選填	選填	必填	
		YYYY/MM	YYYY/MM	200字以內	300字以內	

※注意事項:

a. 多筆資料，以半形分號隔開

e.g.陳小名;林冠軍

b. 下拉式選項

c. 日期格式 YYYY/MM

※注意事項:

- a. 多筆資料，以半形分號隔開  
e.g.陳小名;林冠軍
- b. 下拉式選項
- c. 日期格式YYYY/MM

# 3 產學

3.1 技術研發成果帶動產業高價值發展

3.2 新創事業或衍生企業或研發服務公司

3.3 收入/(技術轉移或其他資源爭取)

3.4 產學合作案

3.5 專利申請

3.6 研發成果商品化-高價值新產品-創新營運模式建立

3.7 產企業投資成長

	A	B	C	D	E	F
1	欄位名稱	編號	中心參與人員	產學合作案名稱	所屬國別/區域	合作對象
2	資料格式	數字	文字	文字	下拉選項	文字
3	必填/選填	必填	必填	必填	必填	必填
4	填寫範例	1	xxx,000		美國	
5			多筆資料時，輸入於同一個欄位，使用分號隔開。		預設第一項台灣	
6					第二項美國	
7					第三項日本	
8						

G	H	I	J	K	L
執行期程(起)	執行期程(迄)	合作案總經費 (新臺幣，單位：元)	廠商出資額 (新臺幣，單位：元)	合作成果概述	合作內容概述
數字	數字	數字	數字	下拉選項	文字
必填	選填	必填	必填	必填	選填
YYYY/MM	YYYY/MM			技術移轉	200字以內
				成果商品化	
				專利申請	
				尚無	
				其他/填寫於L欄	
				技術移轉	
				成果商品化	
				專利申請	
				尚無	
				其他/填寫於L欄	

# 3 產學

3.1 技術研發成果帶動產業高價值發展

3.2 新創事業或衍生企業或研發服務公司

3.3 收入/(技術轉移或其他資源爭取)

3.4 產學合作案

3.5 專利申請

3.6 研發成果商品化-高價值新產品-創新營運模式建立

3.7 產企業投資成長

	A	B	C	D	E	F	G	H
	欄位名稱	編號	專利名稱	專利類型	中心成員姓名	發明人姓名	進度狀況	專利申請年月
1								
2	資料格式	數字	文字	下拉選項	文字	文字	下拉選項	數字
3	必填	必填	必填	必填	必填	必填	必填	必填
4	填寫範例	下拉選項 1		發明	xxx,000	xxx,000	已核准	YYYY/MM
5				新型	多筆資料時，輸入於同一個欄位，使用分號隔開。	多筆資料時，輸入於同一個欄位，使用分號隔開。	申請中	
6				新式樣				
7								
8								
9								
10								
11								

I	J	K	L	M	N
專利申請號	專利獲證號	專利權人	領證日期	專利局國別/區域	對產業/社會的實質影響
文字	文字	文字	數字	下拉選項	文字
必填	必填	必填	必填	必填	必填
		國立交通大學	YYYY/MM	歐盟	
		多筆資料時，輸入於同一個欄位，使用分號隔開。		預設第一項台灣	300字以內
				第二項美國	
				第三項日本	

※注意事項:

- 下拉式選項
- 多筆資料，以半形分號隔開  
e.g.陳小名;林冠軍
- 日期格式YYYY/MM

# 3 產學

3.1 技術研發成果帶動產業高價值發展

3.2 新創事業或衍生企業或研發服務公司

3.3 收入/(技術轉移或其他資源爭取)

3.4 產學合作案

3.5 專利申請

3.6 研發成果商品化-高價值新產品-創新營運模式建立

3.7 產企業投資成長

	A	B	C	D
1	欄位名稱	編號	商品/營運模式名稱	商品/營運模式說明(與中心技術關連性)
2	資料格式	數字	文字	文字
3	必填/選填	必填	必填	必填
4	填寫範例/下拉選項	1		100字以內
5				

E	F
上市日期	本年度銷售額(新臺幣,單位:元)
數字	數字
選填	選填
YYYY/MM/DD	

※注意事項: 日期格式 YYYY/MM/DD

# 3 產學

3.1 技術研發成果帶動產業高價值發展

3.2 新創事業或衍生企業或研發服務公司

3.3 收入/(技術轉移或其他資源爭取)

3.4 產學合作案

3.5 專利申請

3.6 研發成果商品化-高價值新產品-創新營運模式建立

3.7 產企業投資成長

	A	B	C	D	E	F
1	欄位名稱	編號	企業名稱	企業所屬國家	期程(起)	期程(迄)
2	資料格式	數字	文字	下拉選項	數字	數字
3	必填/選填	必填	必填	必填	必填	選填
4	填寫範例/下拉選項	1		美國	YYYY/MM	YYYY/MM
5				預設第一項台灣		
6				第二項美國		
7				第三項日本		
8						
9						
10						
11						
12						
13						
14						

- 台灣
- 美國
- 日本
- 歐盟
- 東南亞國家協會(ASEAN)
- 澳大利亞
- 奧地利
- 比利時

※注意事項:

- a. 下拉式選項
- b. 日期格式 YYYY/MM

G	H
總經費(新台幣, 單位: 元)	投資研究中心內容
數字	文字
必填	必填
	300字以內



# 4 國際地位及影響力

B4.1 成立國際產學聯盟合作-跨國實驗室合作-國際合作計畫

B4.2 與國際知名研究機構-標竿研究至中心交流

B4.3 邀請國外高階研發人才-學者進駐至中心情況

B4.4 國內產業技術拓展國際市場

※注意事項:

- 下拉式選項
- D欄國家別只能填一個國家，所以多國合作時，依國家分別填寫。
- 多國合作案編號相同

	A	B	C	D	E	F	G	H
	欄位名稱	編號	合作類型(國際產學聯盟合作、跨國實驗室合作、國際合作)	國家別	合作單位	國際產學聯盟/跨國實驗室/國際合作計畫名稱	重點合作內容	經費規模(新臺幣, 位:元)
1								
2	資料格式	數字	下拉選項	下拉選項	文字	文字	文字	數字
3	必填/選填	必填	必填	必填	必填	必填	必填	必填
4	填寫範例下拉選項			多國合作時，請往下新增一列，並於B欄使用相同編號、於C欄選擇相同合作類型、於F欄相同計畫名稱。				
5		1	國際合作	新加坡	A*STAR Research Entities	Neuro Sensing Platform 開發	協助國外廠商研發類神經感測平台，並負責製程開發與量測，建立製程與量測技術	133,500
6		1	國際合作	日本		Neuro Sensing Platform 開發		
7				預設第一項台灣				
8				第二項美國				
9				第三項日本				
10								
11				台灣				
12				美國				
13				日本				
14				歐盟				
15				東南亞國家協會(ASEAN)				
16				澳大利亞				
				奧地利				
				比利時				

# 4 國際地位及影響力

B4.1 成立國際產學聯盟合作-跨國實驗室合作-國際合作計畫

B4.2 與國際知名研究機構-標竿研究至中心交流

B4.3 邀請國外高階研發人才-學者進駐至中心情況

B4.4 國內產業技術拓展國際市場

## ※注意事項:

- 下拉式選項
- E欄交流人員姓名只能填一位，故多位時，請往下依序填寫。
- 同案但有多位交流人員時，合作案編號相同
- 日期格式 YYYY/MM/DD

	A	B	C	D	E	F
	欄位名稱	編號	標竿單位	國家別/國際組織	標竿交流人員姓名	標竿交流人員職稱
1						
2	資料格式	數字	文字	下拉選項	文字	文字
3	必填/選填	必填	必填	必填	必填	必填
	填寫範例 下拉選項				多位人員時，請往下新增一列，並於B欄使用相同編號、於C欄選擇相同標竿單位。	
4		1	哈德斯菲爾德大學	英國	Prof. Andrew Longstaff	
5				預設第一項台灣		
6				第二項美國		
7				第三項日本		
8						

	G	H	I	J
	交流內容	交流日期(起)	交流日期(迄)	中心交流人員
	文字	數字	數字	文字
	必填	必填	必填	必填
	100字以內			100字以內
	討論後續與合作相關事宜	YYYY/MM/DD	YYYY/MM/DD	

# 4國際地位及影響力

B4.1 成立國際產學聯盟合作-跨國實驗室合作-國際合作計畫

B4.2 與國際知名研究機構-標竿研究至中心交流

B4.3 邀請國外高階研發人才-學者進駐至中心情況

B4.4 國內產業技術拓展國際市場

	A	B	C	D	E	F	G	H	I
1	欄位名稱	編號	姓	名	國籍	最高學歷	性別	單位名稱	單位所屬國家/國際組織
2	資料格式	數字	文字	文字	下拉選項	文字	文字	文字	下拉選項
3	必填/選填	必填	必填	必填	必填	必填	必填	必填	必填
4	填寫範例/下拉選項	1	山口	幸雄	日本	博士	男	Mazak (退休)	日本
5					預設第一項 台灣		女		預設第一項 台灣
6					第二項 美國		其他		第二項 美國
7					第三項 日本				第三項 日本

※注意事項:

a. 下拉式選項

b. 日期格式YYYY/MM/DD

	J	K	L	M
職稱		交流期程(起)	交流期程(迄)	進駐目的
文字		數字	數字	文字
必填		必填	必填	必填
資深經理		YYYY/MM/DD	YYYY/MM/DD	授課

# 4國際地位及影響力

B4.1 成立國際產學聯盟合作-跨國實驗室合作-國際合作計畫

B4.2 與國際知名研究機構-標竿研究至中心交流

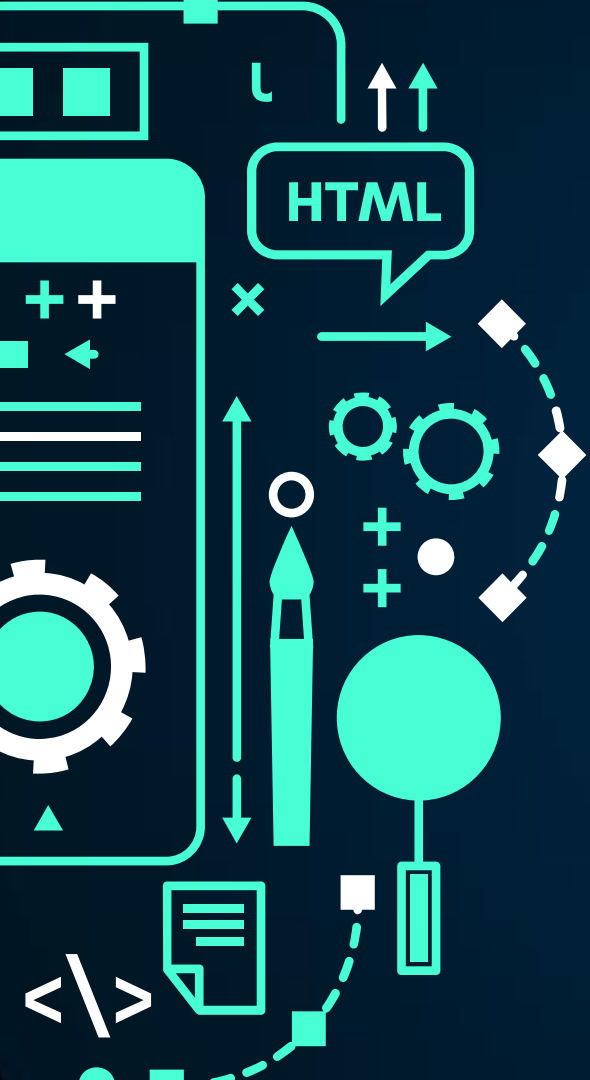
B4.3 邀請國外高階研發人才-學者進駐至中心情況

B4.4 國內產業技術拓展國際市場

※注意事項:

- a. 下拉式選項
- b. 多筆資料，以半形分號隔開
- e.g. 陳小名;林冠軍

	A	B	C	D	E	F
1	欄位名稱	編號	中心參與人員	機構名稱	機構所屬國家別	產業技術拓展至國際市場情形內容
2	資料格式	數字	文字	文字	下拉選項	文字
3	必填/選填	必填	必填	必填	必填	必填
4	填寫範例/下拉選項		多筆資料時，輸入於同一個欄位，使用分號隔開。			300字以內
5		1			新加坡	
6					預設第一項台灣	
7					第二項美國	
8					第三項日本	



**THANKS!**



高教深耕第二部分計畫辦公室  
[hesp\\_sec@stpi.narl.org.tw](mailto:hesp_sec@stpi.narl.org.tw)